

都農町 分散型エネルギー マスタープラン



「超早生樹」による地産地消バイオマス燃料



耕作放棄地等を積極的に活用

地域木質資源の利用拡大

▶ 地域資源である町有林等を活用



低質木材



パーク+枝を含む木を丸ごと破碎

地域燃料乾燥センター



ウッドチップ乾燥+選別



最先端ガス化設備

熱供給



高品質チップ



低品質チップ



ペレット

剪定枝や風倒木、竹、稲わら、雑木等

▶ 地域で処理に困っているバイオマス資源をフル活用



定期配送+機器メンテ



地域配送システム

▶ バイオマス燃料を効率的に地域に供給

燃料供給

地域分散型エネルギー (超小型木質バイオマス熱電併給設備等)

エネルギーマネジメントシステム

供給サイド

熱需要地に超小型CHP



自家消費 or 地域電力会社等を通じて町内施設等へ供給

需要サイド



都農町役場



避難所(道の駅等)



福祉施設

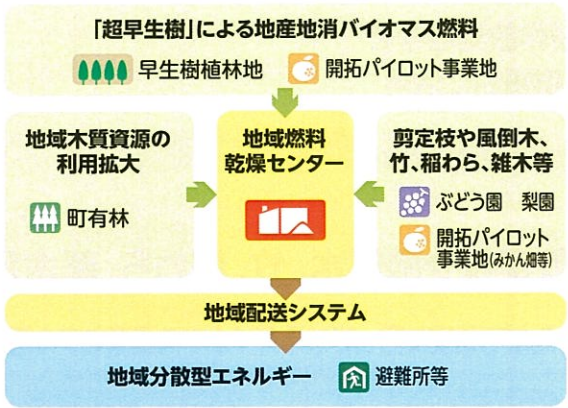


総合保健福祉センター(計画)

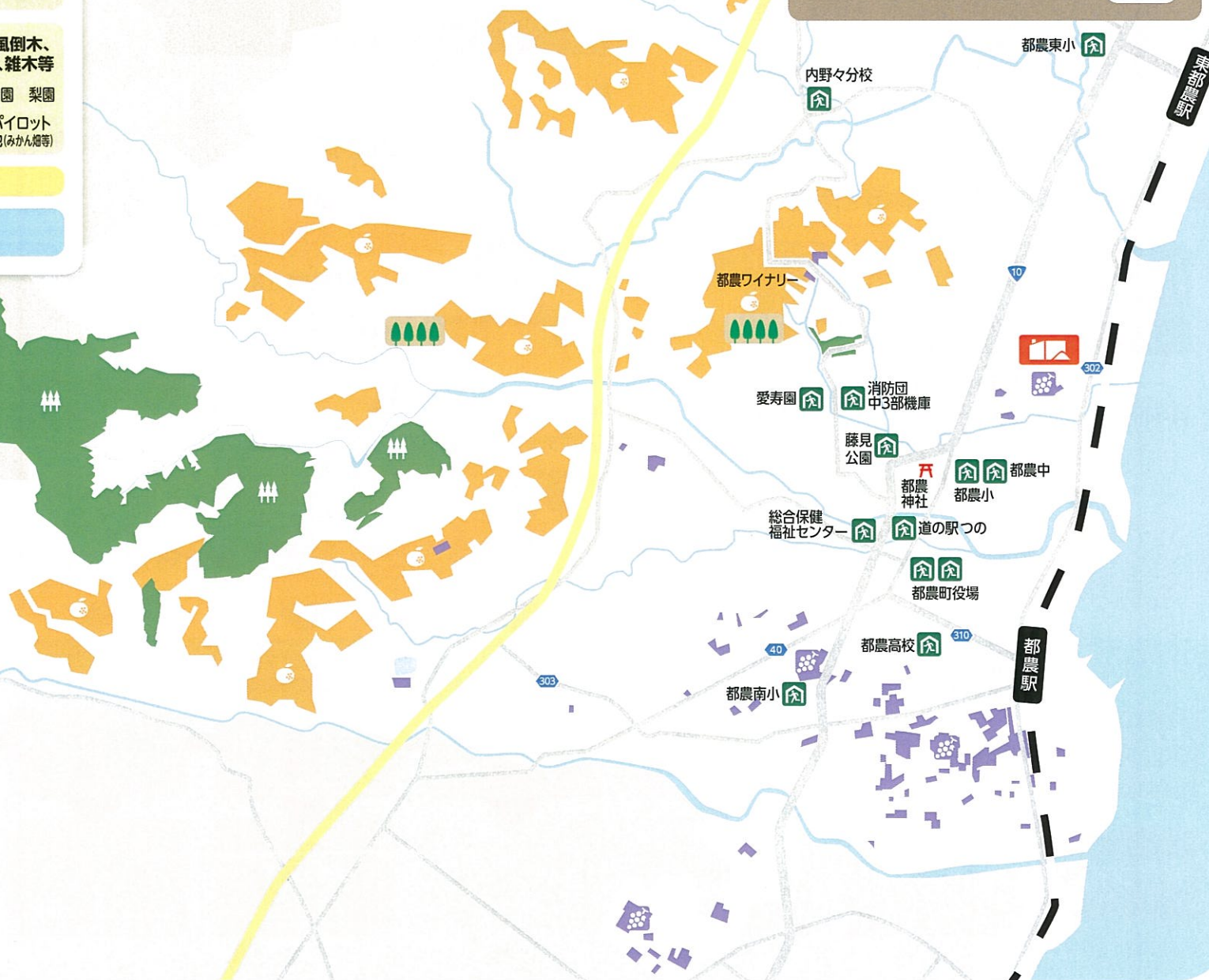


▶ 停電時は、オフグリッドシステムにより、非常用電源・熱源として機能

都農町分散型エネルギーマスタープラン(概要)



都農町 分散型 エネルギーマップ



凡例

供給サイド

- 町有林
- 早生樹植林地
- 開拓パイロット事業地(みかん畑等)
- ぶどう園
- 地域燃料乾燥センター

需要サイド

- 避難所等(地域拠点)

内野々分校

都農東小

都農ワイナリー

愛寿園

消防団 中3部機庫

藤見公園

都農神社

総合保健福祉センター

道の駅つの

都農中

都農小

都農町役場

都農南小

都農高校

都農駅